

Strickliesel - Anleitung für Linkshänder

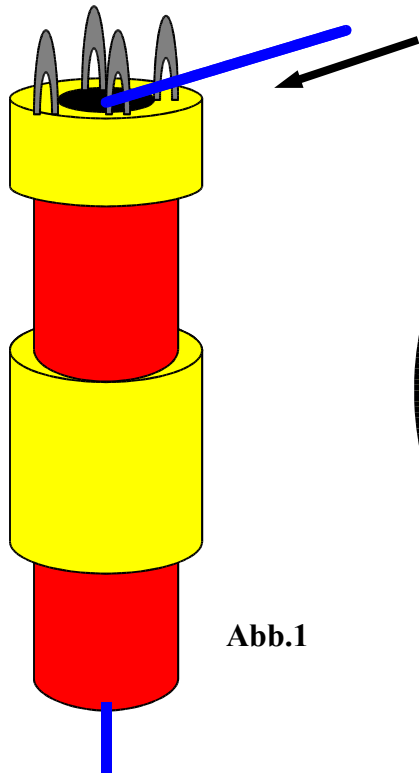


Abb.1

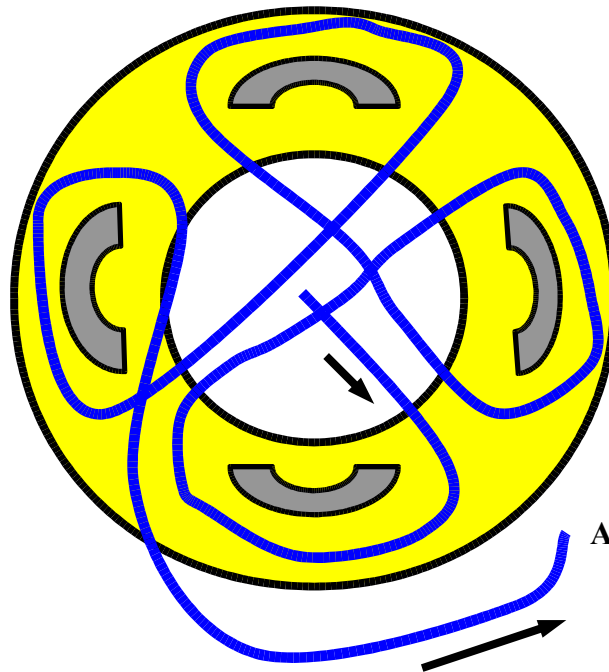


Abb.2

Zuerst wird der Faden von oben durch die Strickliesel geführt (Abbildung 1.)

Nun kann der Faden wie in Abbildung Nr. 2 um die Spitzen der Strickliesel gelegt werden.

Rechte Hand

Zur richtigen Führung des Fadens legt man eine Schlaufe um das erste Gelenk des kleinen Fingers und führt jetzt den Faden durch die Innenfläche der Hand zum ersten Gelenk des gestreckten Zeigefingers.

Daumen, kleiner Finger, Ringfinger und Mittelfinger halten die Strickliesel.

Linke Hand

Die linke Hand hält den Stab, der Stab wird von oben unter die Masche geführt und hebt die Masche über den Faden (Abbildung Nr. 3).

Die Strickliesel wird fortlaufend im Uhrzeigersinn mit der rechten Hand gedreht.

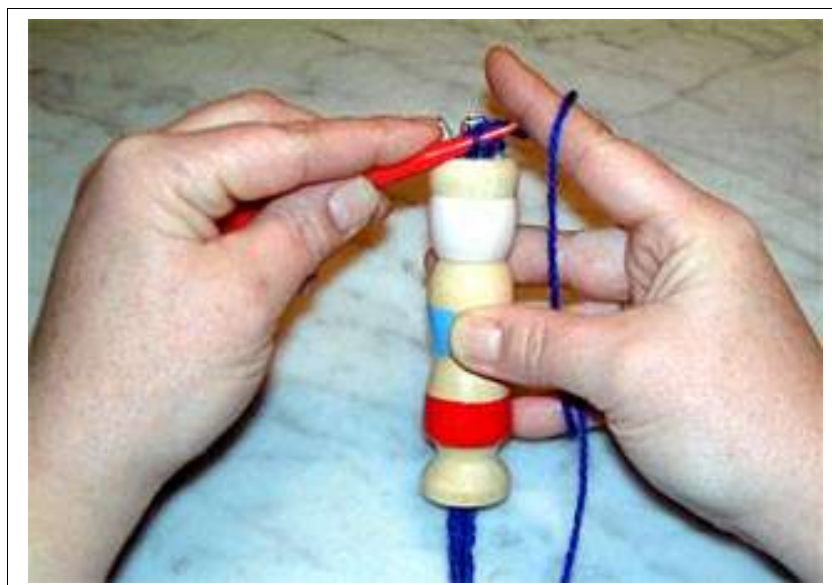


Abb.3

